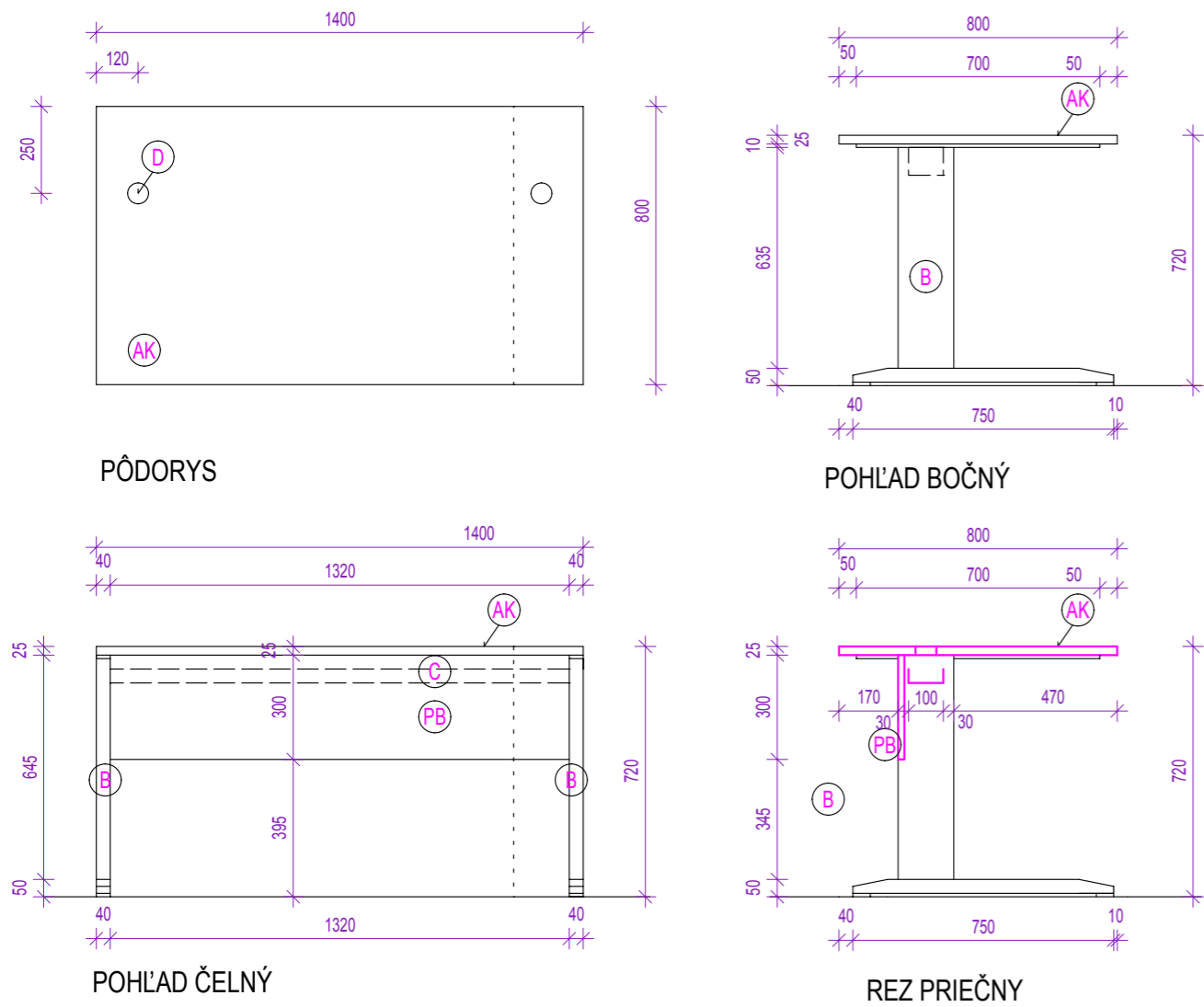
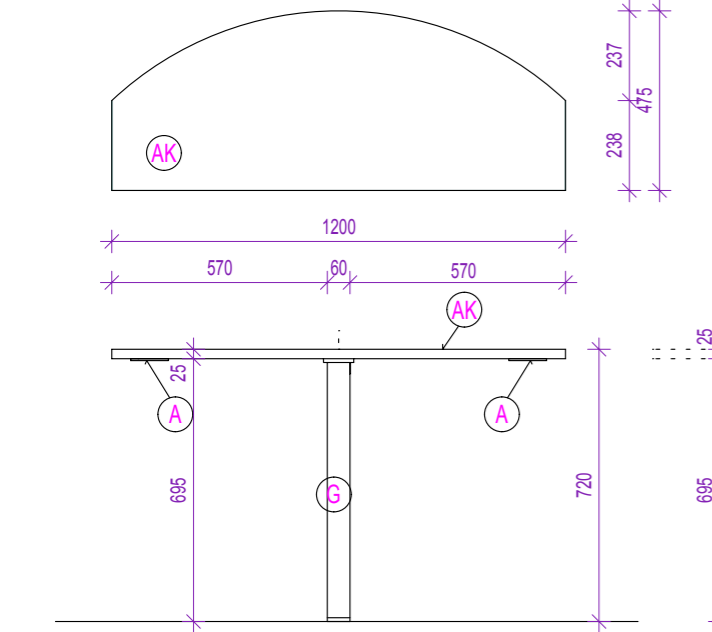


PRACOVNÝ STÔL C6



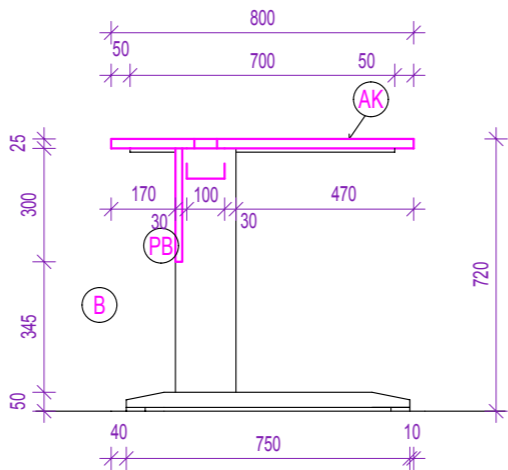
PÔDORYS



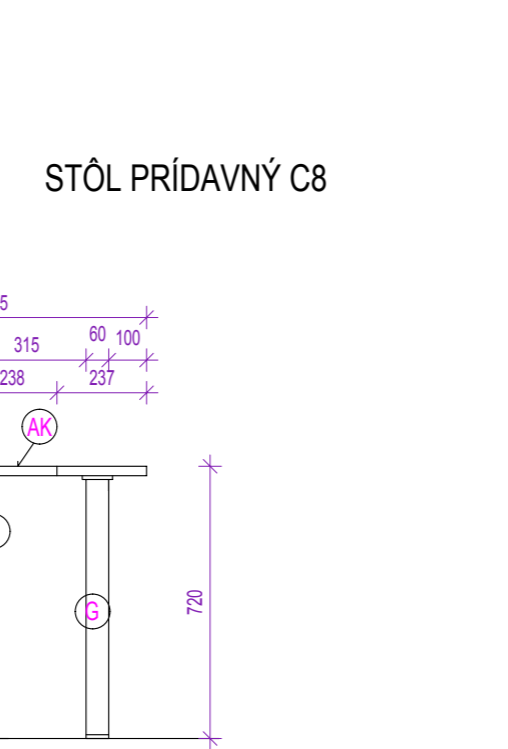
POHĽAD ČELNÝ



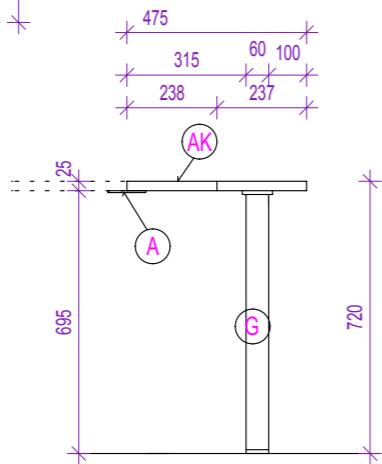
POHĽAD BOČNÝ



REZ PRIEČNY



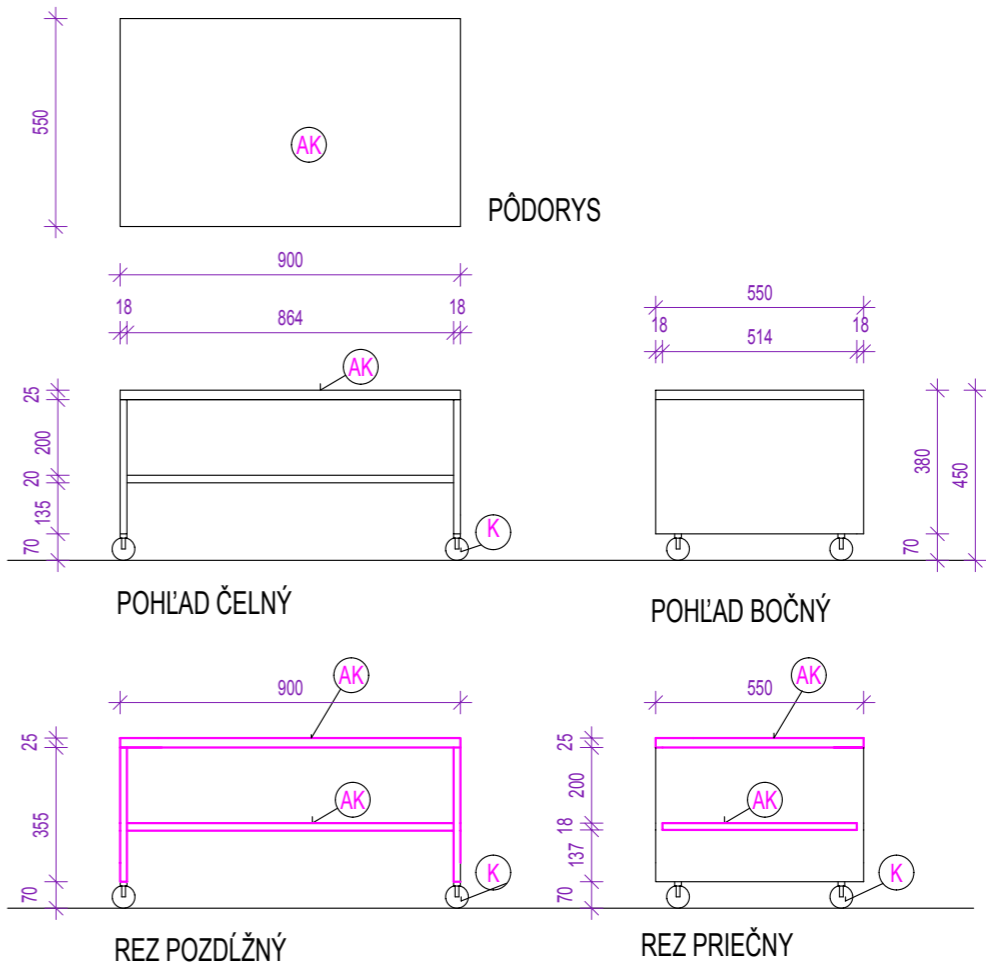
STÔL PRÍDAVNÝ C8



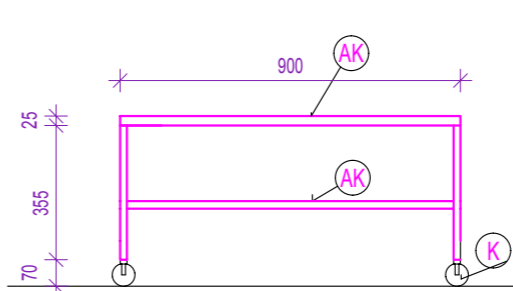
POHĽAD BOČNÝ



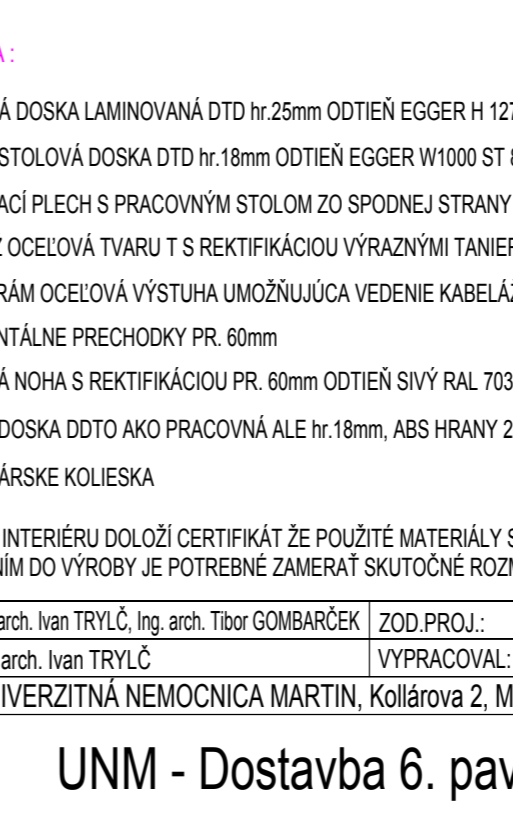
KONFERENČNÝ STOLÍK C9



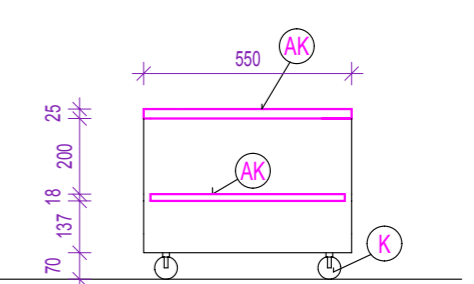
POHĽAD ČELNÝ



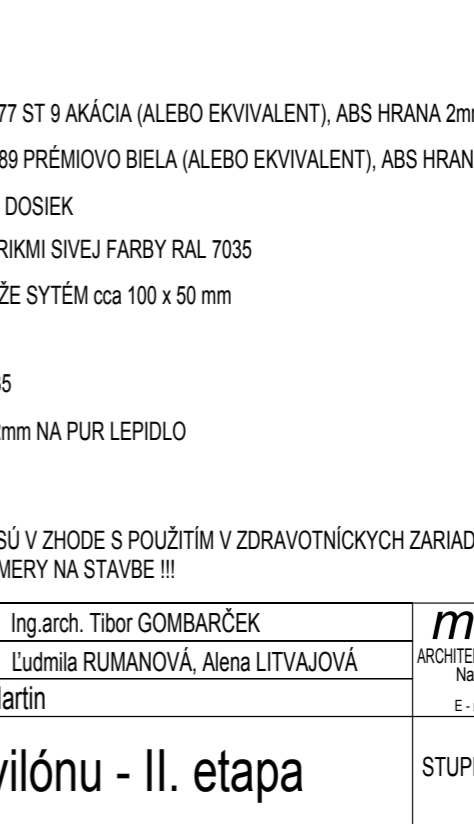
REZ POZDĹŽNÝ



POHĽAD BOČNÝ



REZ PRIEČNY



LEGENDA :

- (AK) STOLOVÁ DOSKA LAMINOVANÁ DTD hr.25mm ODTIEŇ EGGER H 1277 ST 9 AKÁCIA (ALEBO EKIVALENT), ABS HRANA 2mm NA PUR LEPIDLO
- (PB) KRYCIA STOLOVÁ DOSKA DTD hr.18mm ODTIEŇ EGGER W1000 ST 89 PRÉMIOVO BIELA (ALEBO EKIVALENT), ABS HRANA 2mm NA PUR LEPIDLO
- (A) SPOJOVACÍ PLECH S PRACOVNÝM STOLOM ZO SPODNEJ STRANY DOSIEK
- (B) PODNOŽ OCEĽOVÁ TVARU T S REKTIFIKÁCIOU VÝRAZNÝMI TANIERIKMI SIVEJ FARBY RAL 7035
- (C) NOSNÝ RÁM OCEĽOVÁ VÝSTUHA UMOŽŇUJÚCA VEDENIE KABELÁŽE SYTÉM cca 100 x 50 mm
- (D) HORIZONTÁLNE PRECHODKY PR. 60mm
- (G) STOLOVÁ NOHA S REKTIFIKÁCIOU PR. 60mm ODTIEŇ SIVÝ RAL 7035
- (F) KRYCIA DOSKA DDTO AKO PRACOVNÁ ALE hr.18mm, ABS HRANY 2mm NA PUR LEPIDLO
- (K) NÁBYTKÁRSKE KOLIESKA

DODÁVATEĽ INTERIÉRU DOLOŽÍ CERTIFIKÁT ŽE POUŽITÉ MATERIÁLY SÚ V ZHODE S POUŽITÍM V ZDRAVOTNÍCKYCH ZARIADENIACH !!!
PRED ZADANÍM DO VÝROBY JE POTREBNÉ ZAMERAŤ SKUTOČNÉ ROZMERY NA STAVBE !!!

AUTORI : Ing.arch. Ivan TRYLČ, Ing. arch. Tibor GOMBARČEK		ZOD.PROJ.: Ing.arch. Tibor GOMBARČEK		marcoop ARCHITEKTONICKÝ ATELIÉR spol.s.r.o. Na Bystričku 14/A, Martin Tel.č.: 043 /4223036 E - mail : marcoop@stonline.sk	Č.VÝKR.: 35
HL.PROJ.: Ing.arch. Ivan TRYLČ		VYPRACOVAL: Ľudmila RUMANOVÁ, Alena LITVAJOVÁ			
INVESTOR: UNIVERZITNÁ NEMOCNICA MARTIN, Kollárova 2, Martin					
NÁZOV STAVBY: UNM - Dostavba 6. pavilónu - II. etapa				STUPEŇ	PROJEKTOVÁ DOKUMENTÁCIA INTERIÉRU
MIESTO STAVBY: MARTIN, areál UNM - 6/2,3 - NEONATOLOGICKÁ KLINIKA				DÁTUM	ZMENA 03/2020
NÁZOV VÝKRESU: C - STOLY V PREVEDENÍ AKÁCIA - AK - C6, C8, C9				MIERKA	1:20
				FORMÁT	2xA4